

# Osiedle Mieszkaniowe w Kuźni Raciborskiej

Gniazda śmietnikowe  
Stan aktualny i konieczność zmian  
kwiecień 2018

# Przepisy dotyczące śmietników

**Rozporządzenie Ministra Infrastruktury  
w sprawie warunków technicznych,  
jakim powinny odpowiadać budynki  
i ich usytuowanie**

**(Dz.U.2015.0.1422)**

**Wydane na podstawie Prawa Budowlanego**

**Rozdział 4. Miejsca gromadzenia odpadów  
stałych**

## **§ 22. Warunki gromadzenia odpadów stałych**

1. Na działkach budowlanych należy przewidzieć miejsca na pojemniki służące do czasowego gromadzenia odpadów stałych, z uwzględnieniem możliwości ich segregacji.
  2. Miejscami (tymi) mogą być:
    - 1) zadaszone osłony lub pomieszczenia ze ścianami pełnymi bądź ażurowymi; (...)

## § 23. Usytuowanie miejsc do gromadzenia odpadów stałych

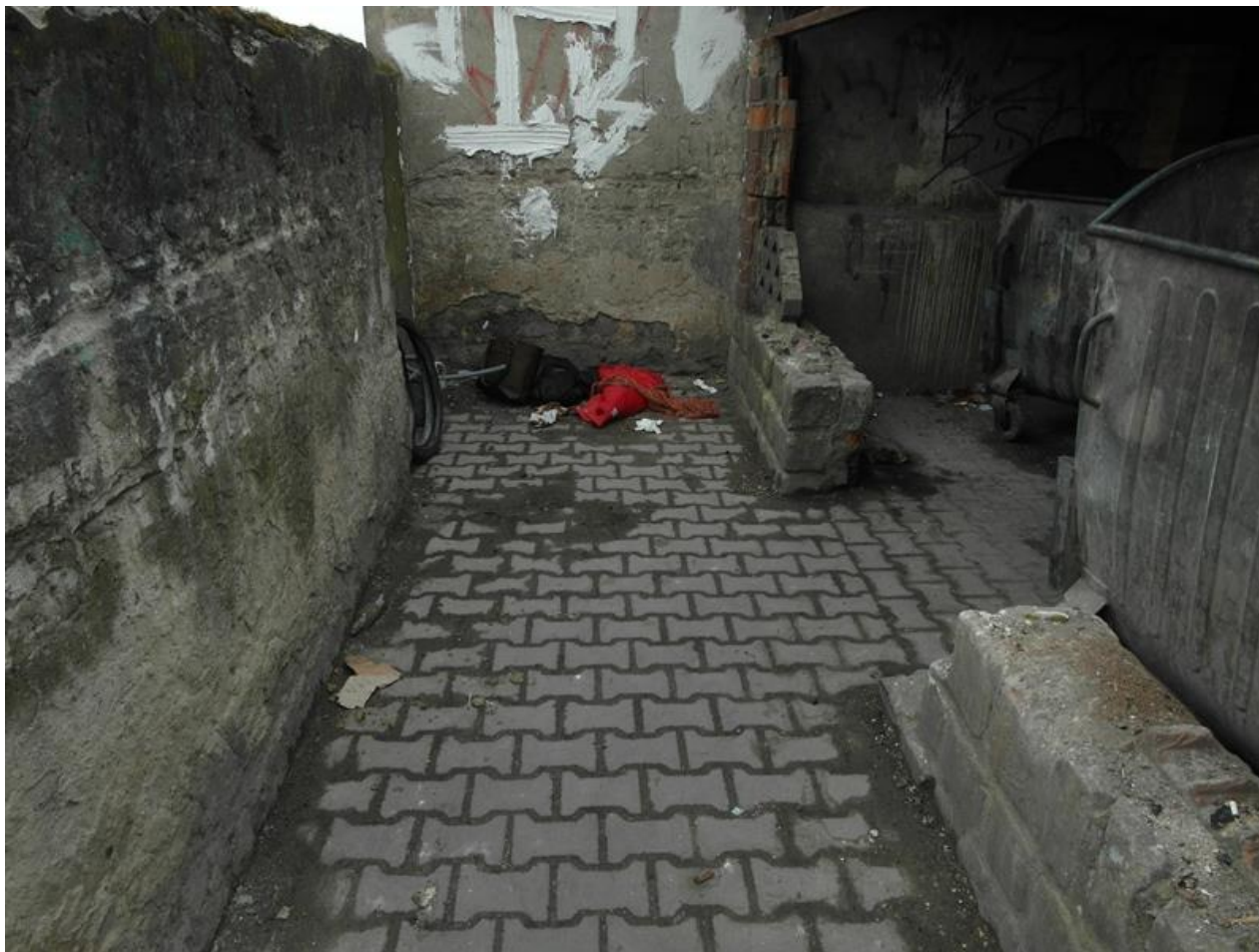
1. Odległość miejsc do gromadzenia odpadów stałych, (...) powinna wynosić co najmniej:

- 1) 10 m – od okien i drzwi do budynków z pomieszczeniami przeznaczonymi na pobyt ludzi;
- 2) 3 m – od granicy działki budowlanej;
- 3) 10 m – od placu zabaw dla dzieci, boisk dla dzieci i młodzieży oraz miejsc rekreacyjnych (...).

(...)

5. Dojście od najdalszego wejścia do obsługiwanego budynku mieszkalnego wielorodzinnego, zamieszkania zbiorowego lub użyteczności publicznej do miejsca do gromadzenia odpadów stałych (...) wynosi nie więcej niż 80 m.

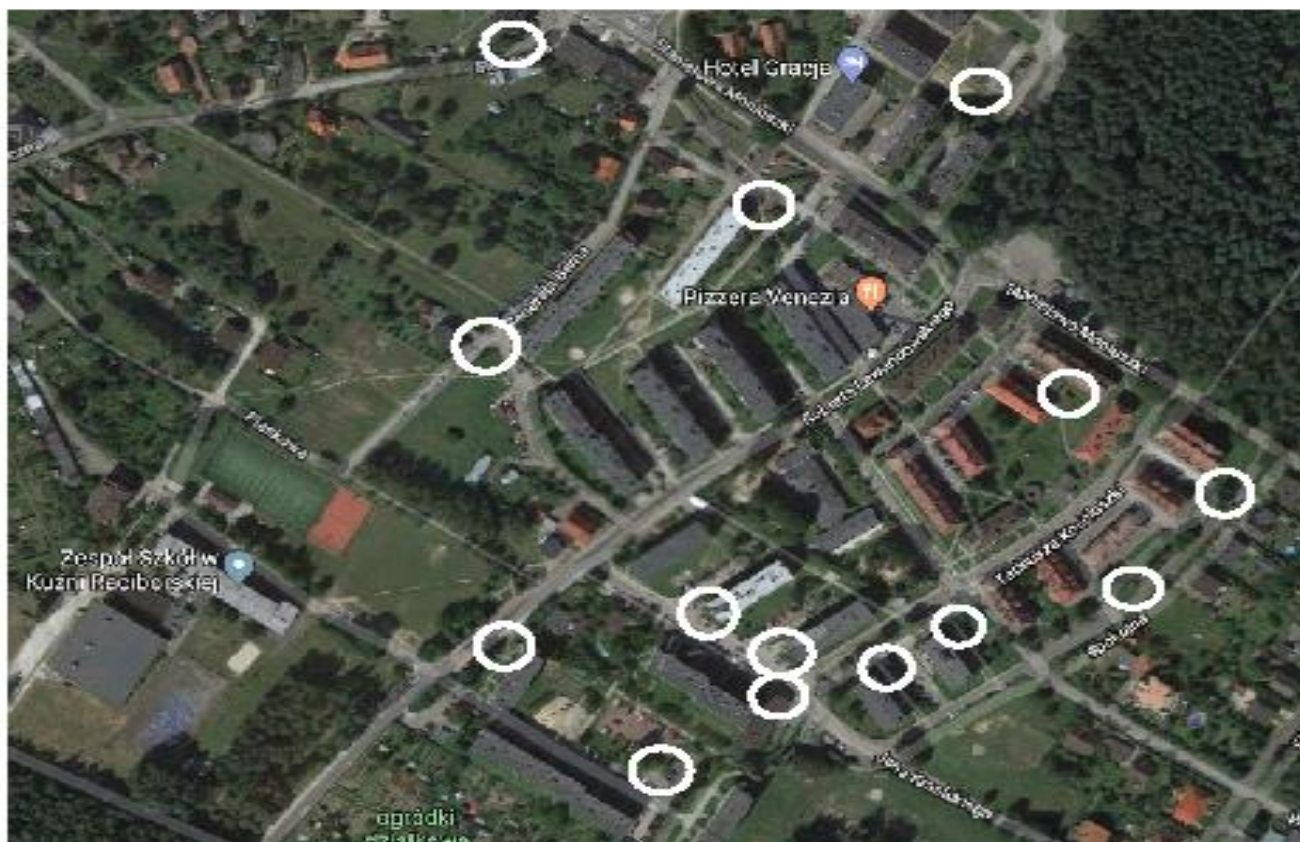
Jak jest ?



# Jak ma być?

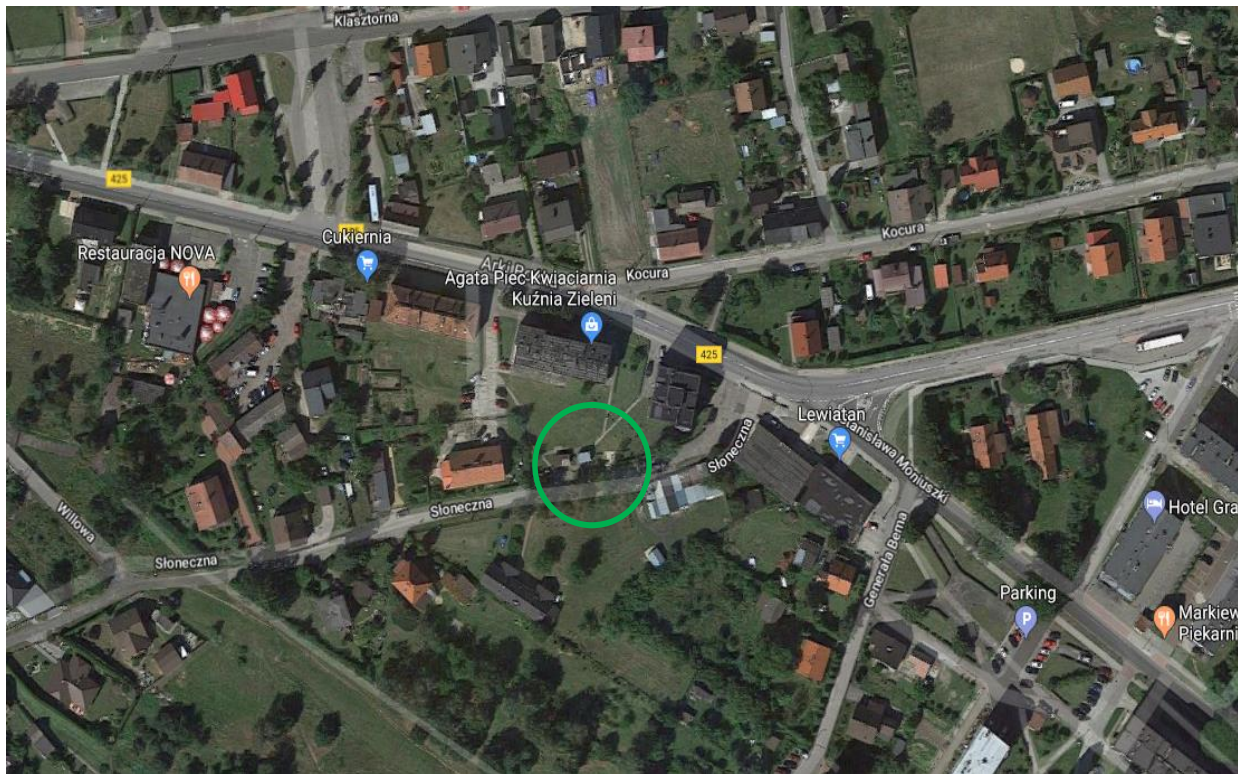


# Gdzie jest?





# Ul. Słoneczna / ul. Arki Bożka



# Ul. Słoneczna / ul. Arki Bożka



# Ul. Słoneczna / ul. Arki Bożka

Zawartość pojemnika na popiół BEZ KRATY



# Ul. Słoneczna / ul. Arki Bożka



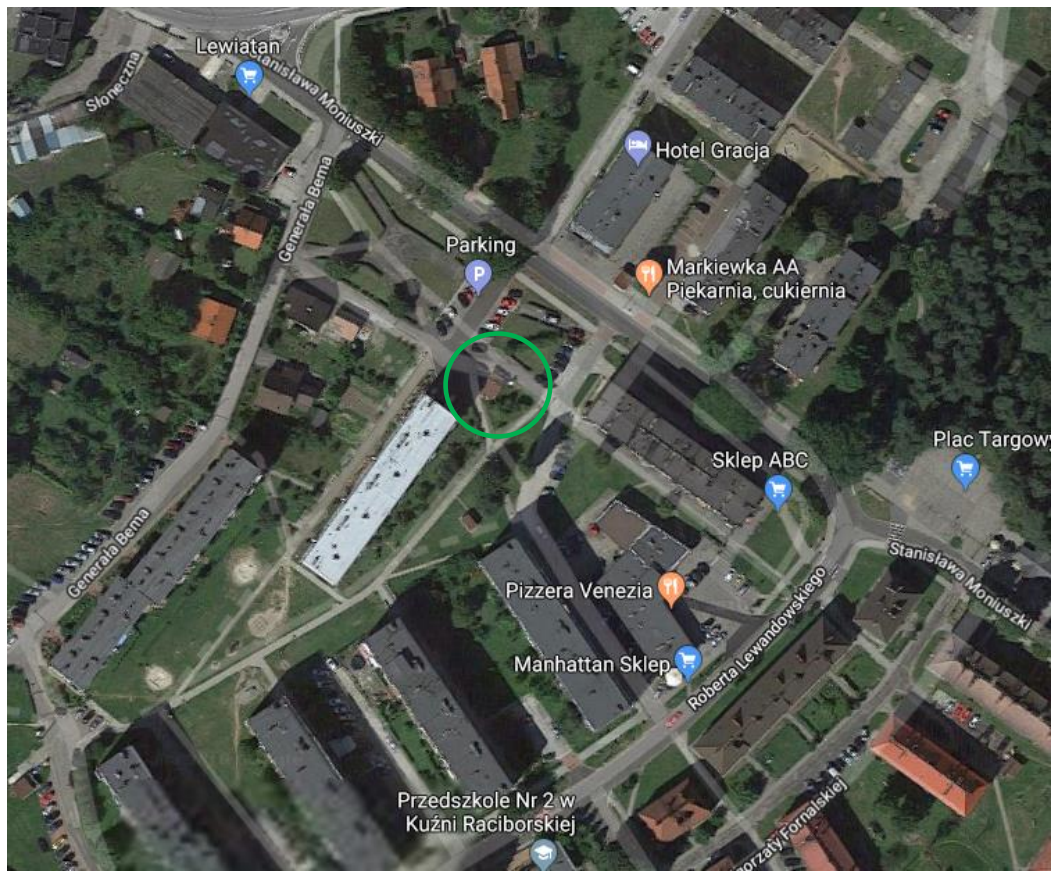
# Ul. Słoneczna / ul. Arki Bożka



Lokalizacja bez zmian.

Śmietnik rozrastający się z powodu nieprawidłowego rozłożenia pojemników.

# Ul. Bema 5 (tzw. 'Orzeł')



# Ul. Bema 5 (tzw. 'Orzeł')



# Ul. Bema 5 (tzw. 'Orzeł')





# Ul. Bema 5 (tzw. 'Orzeł')



# Ul. Bema 5 (tzw. 'Orzeł')



# Ul. Bema 5 (tzw. 'Orzeł')

Centralny punkt osiedla, śmietnik przeciążony i rozrastający się z powodu niechlujstwa użytkowników – bardzo trudny do 'ucywilizowania'.

Łatwy dojazd i możliwość 'podrzucania' śmieci.

Pojemniki na surowce wtórne przeładowane.

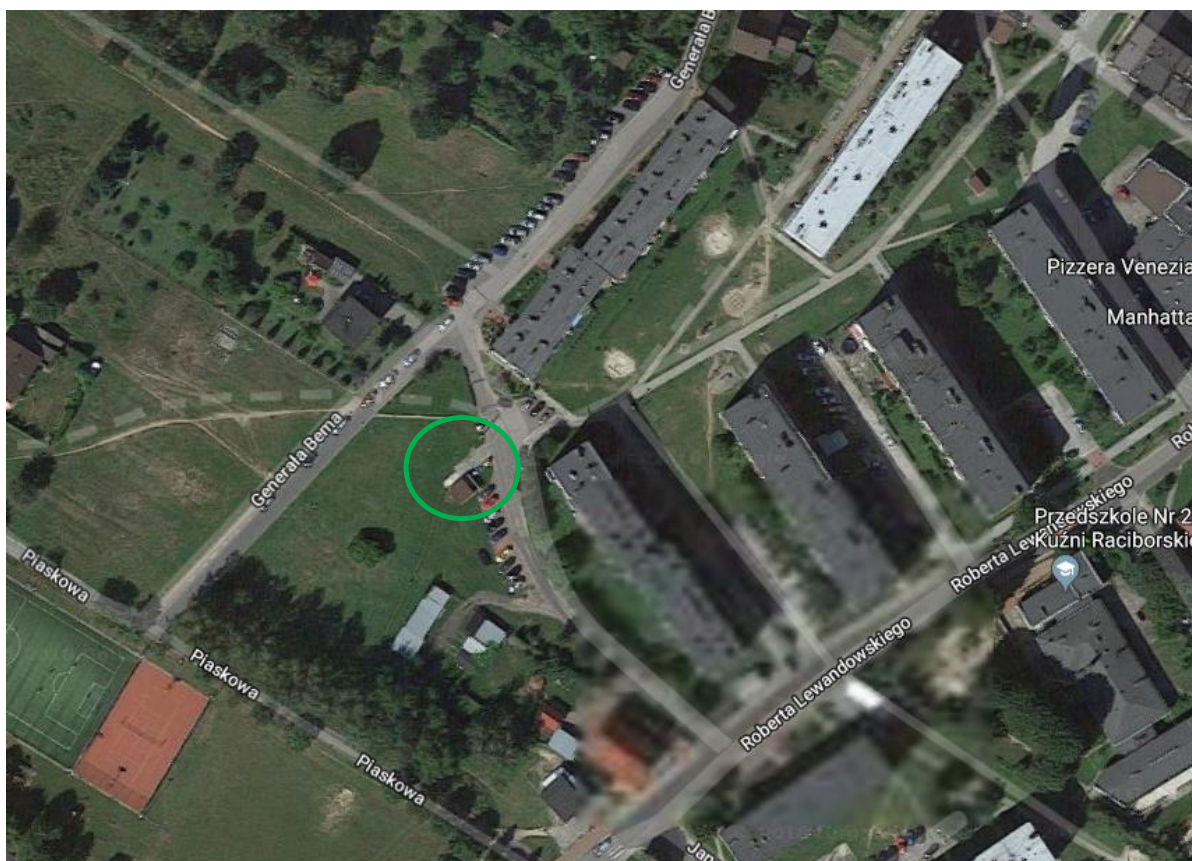
# Ul. Bema 5 (tzw. 'Orzeł')

Lokalizacja bez zmian.

**Brak możliwości przeniesienia  
w inne miejsce**

(limit odległości 80 m od najdalszej klatki  
oraz brak dojazdu dla śmieciarki do  
wnętrza osiedla).

# Ul. Bema 7



# Ul. Bema 7



Ślady po kradzieży roślin.

# Ul. Bema 7



# Ul. Bema 7



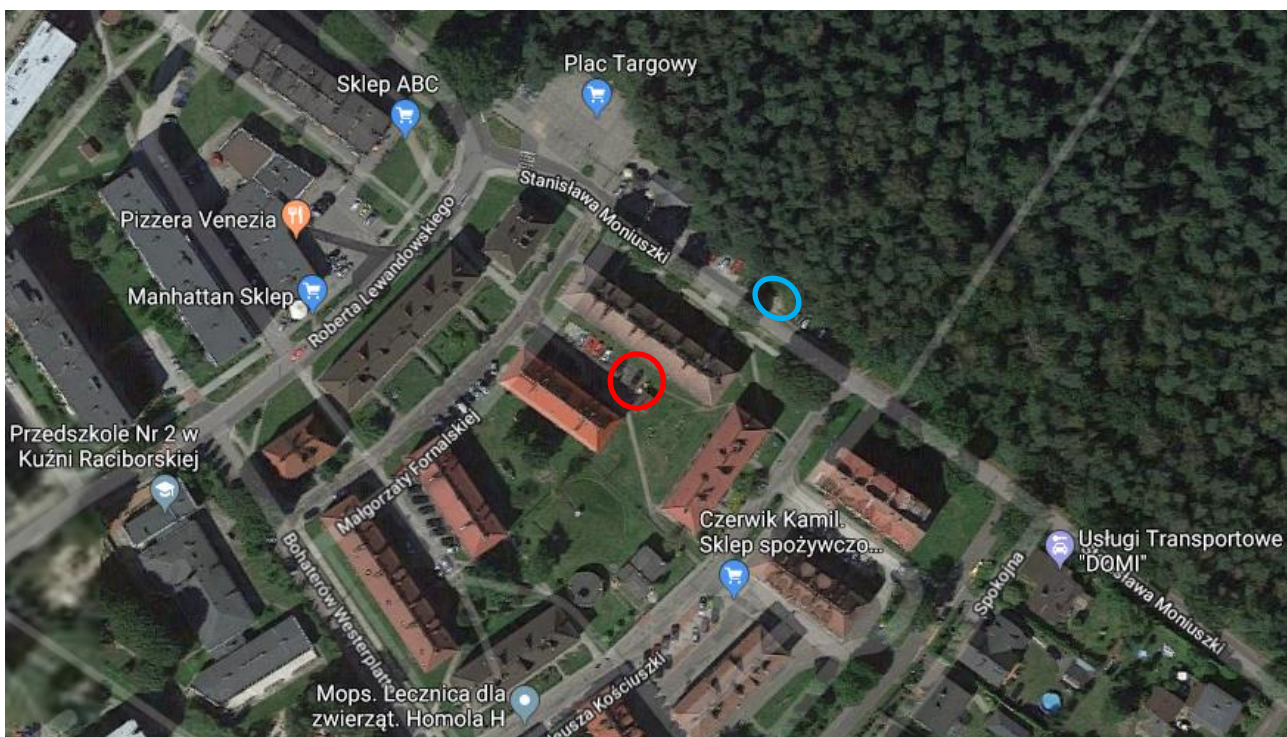


## Ul. Bema 7

Dobra lokalizacja, jednak  
z powodu dobrego dojazdu  
i umiejscowienia w stosunku  
do budynków

**śmietnik jest podatny  
na 'podrzucanie' śmieci,  
szczególnie  
wielkogabarytowych.**

# Ul. Kasztanowa 1



# Ul. Kasztanowa 1



# Ul. Kasztanowa 1



Pojemnik na popiół z kratą  
(dla porównania wielkości oczek  
na kracie leży kartka A4).

# Ul. Kasztanowa 1

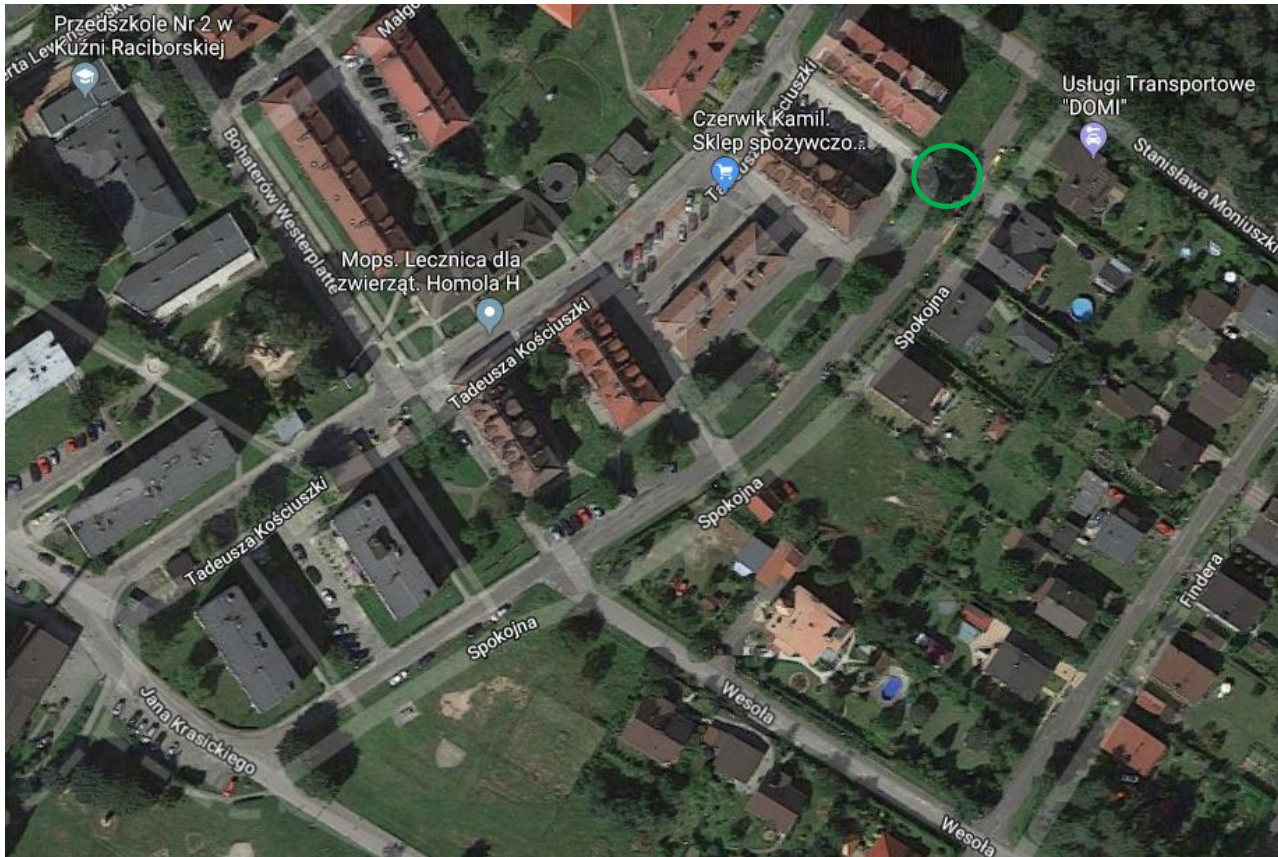


Lokatorzy skarżą się na popiół wpadający do okien. **Lokalizacja do zmiany** z ciasnego podwórka na drugą stronę ulicy Moniuszki pod las (aktualnie „dziki” parking).

# Ul. Moniuszki - nowa lokalizacja śmietnika z ul. Kasztanowej 1



# Ul. Kościuszki 3

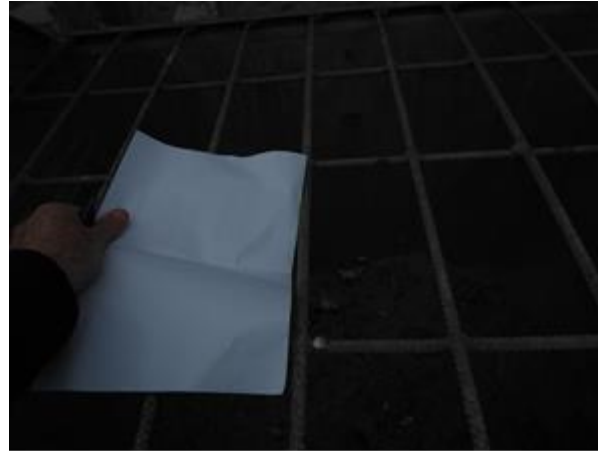


# Ul. Kościuszki 3





# Ul. Kościuszki 3

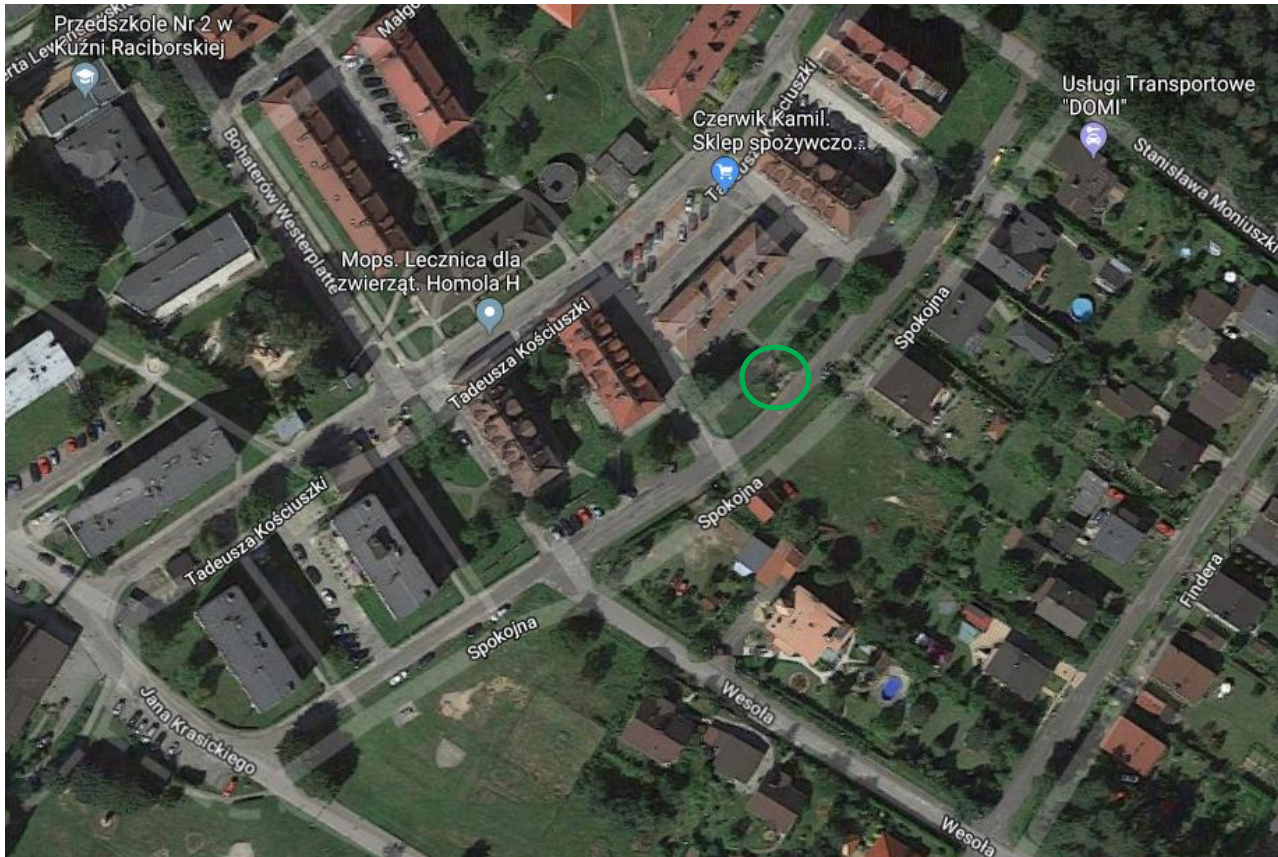


# Ul. Kościuszki 3



Proponowana lokalizacja bez zmian.

# Ul. Kościuszki 5



# Ul. Kościuszki 5



# Ul. Kościuszki 5

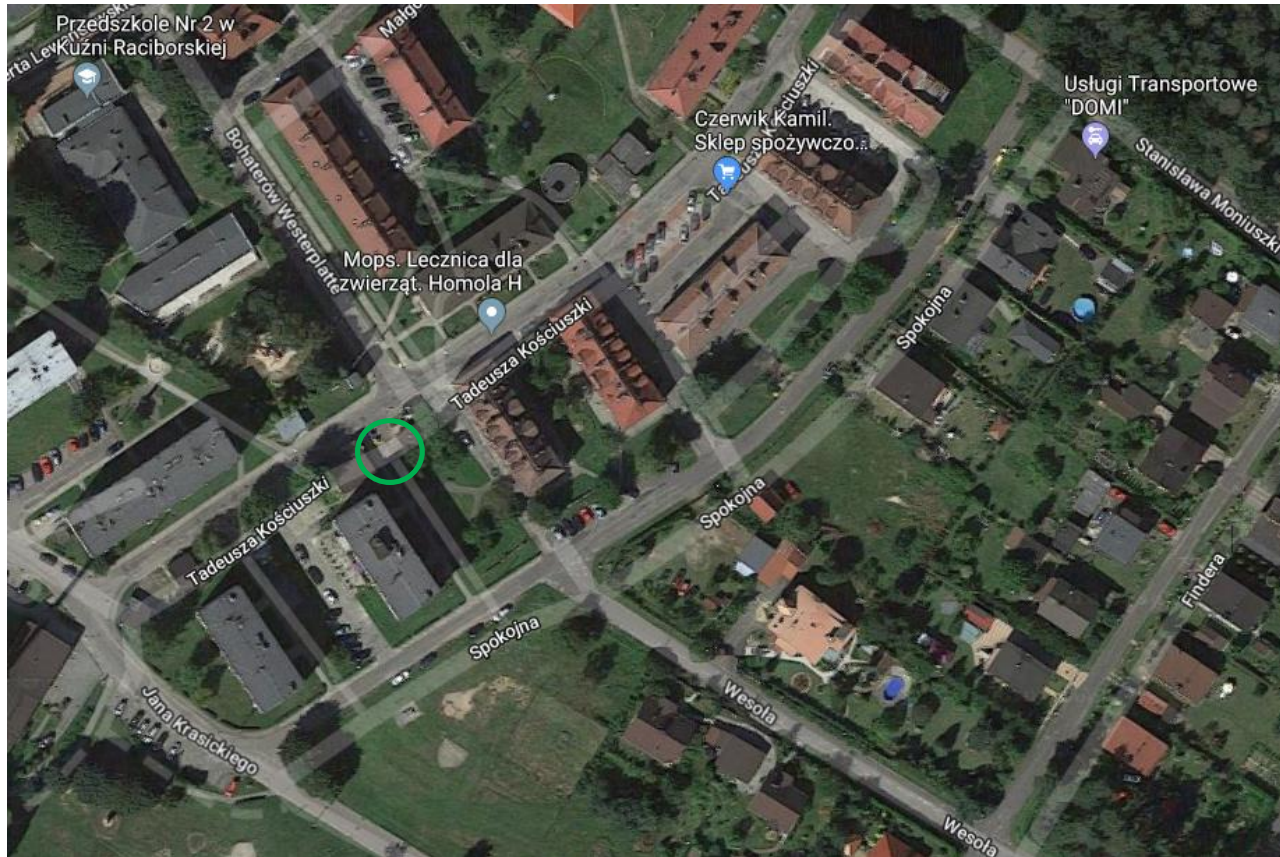


# Ul. Kościuszki 5



Proponowana lokalizacja bez zmian.

# Ul. Kościuszki 11



# Ul. Kościuszki 11





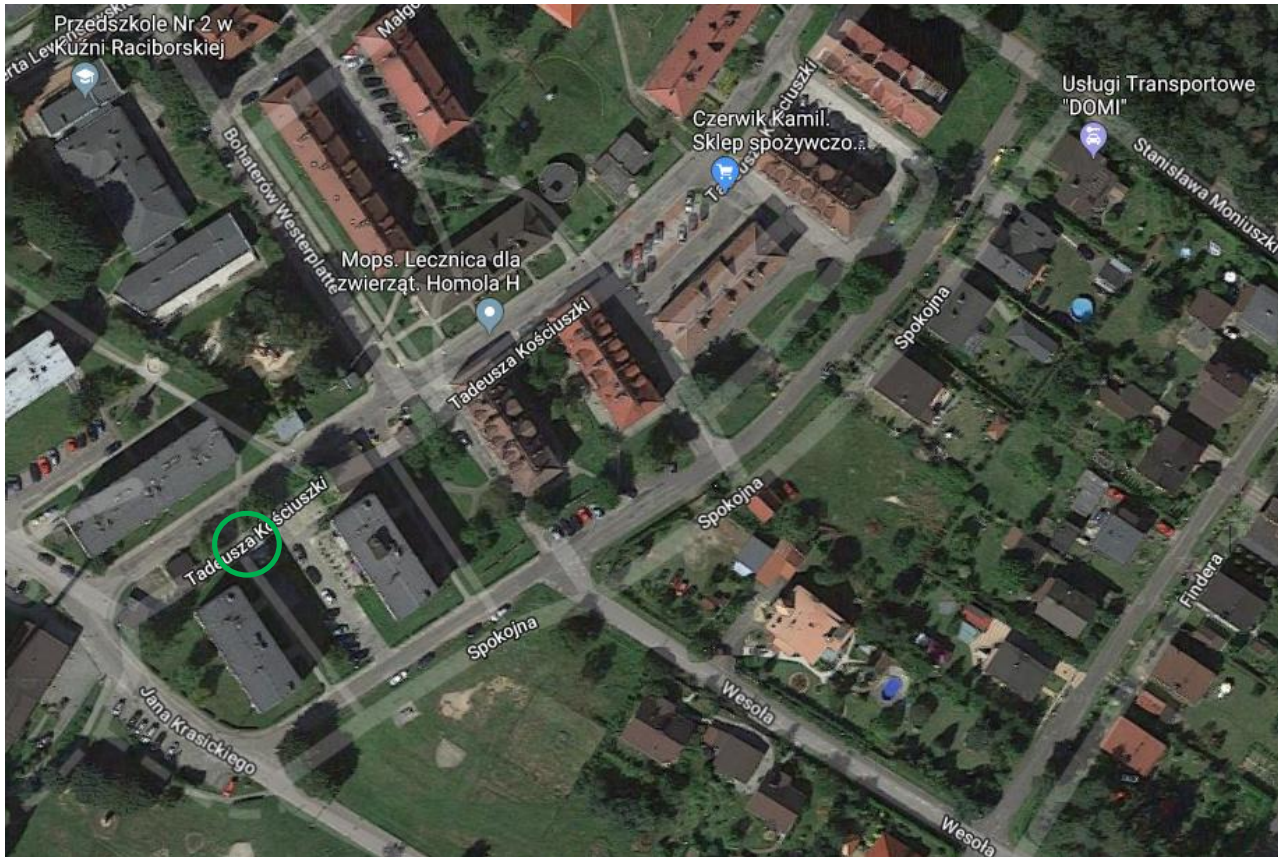
# Ul. Kościuszki 11



Lokalizacja bez zmian.

Śmietnik rozrastający się z powodu nieprawidłowego rozłożenia pojemników.

# Ul. Kościuszki 13



# Ul. Kościuszki 13



# Ul. Kościuszki 13



Lokalizacja bez zmian.

# Ul. Krasickiego 3



# Ul. Krasickiego 3



# Ul. Krasickiego 3



Śmietnik do likwidacji – zbyt blisko budynku, dodatkowo pojemniki na surowce wtórne stoją tuż pod oknami.

# Ul. Krasickiego 3

Śmietnik pomimo napisu użytkowany przez mieszkańców bloku SM Nowoczesna stojącego po drugiej stronie ulicy – przeznaczony dla nich śmietnik jest wystarczający, ale zamknięty na klucz.





# Ul. Krasickiego 1



# Ul. Krasickiego 1



# Ul. Krasickiego 1



Śmietnik do likwidacji –  
zbyt blisko budynku,  
dodatkowo pojemniki na  
surowce wtórne stają pod  
oknami.

# Ul. Krasickiego 1

W miejsce likwidowanych śmietników Krasickiego 1 i 3 można zorganizować śmietnik w lokalizacji Krasickiego 1 po drugiej stronie uliczki wjazdowej pomiędzy bloki.

Odległości 10 m od obu budynków są możliwe do zachowania, nie będzie też utraty legalnych ( ! ) miejsc parkingowych.

# Ul. Krasickiego 1



# Ul. Krasickiego 1

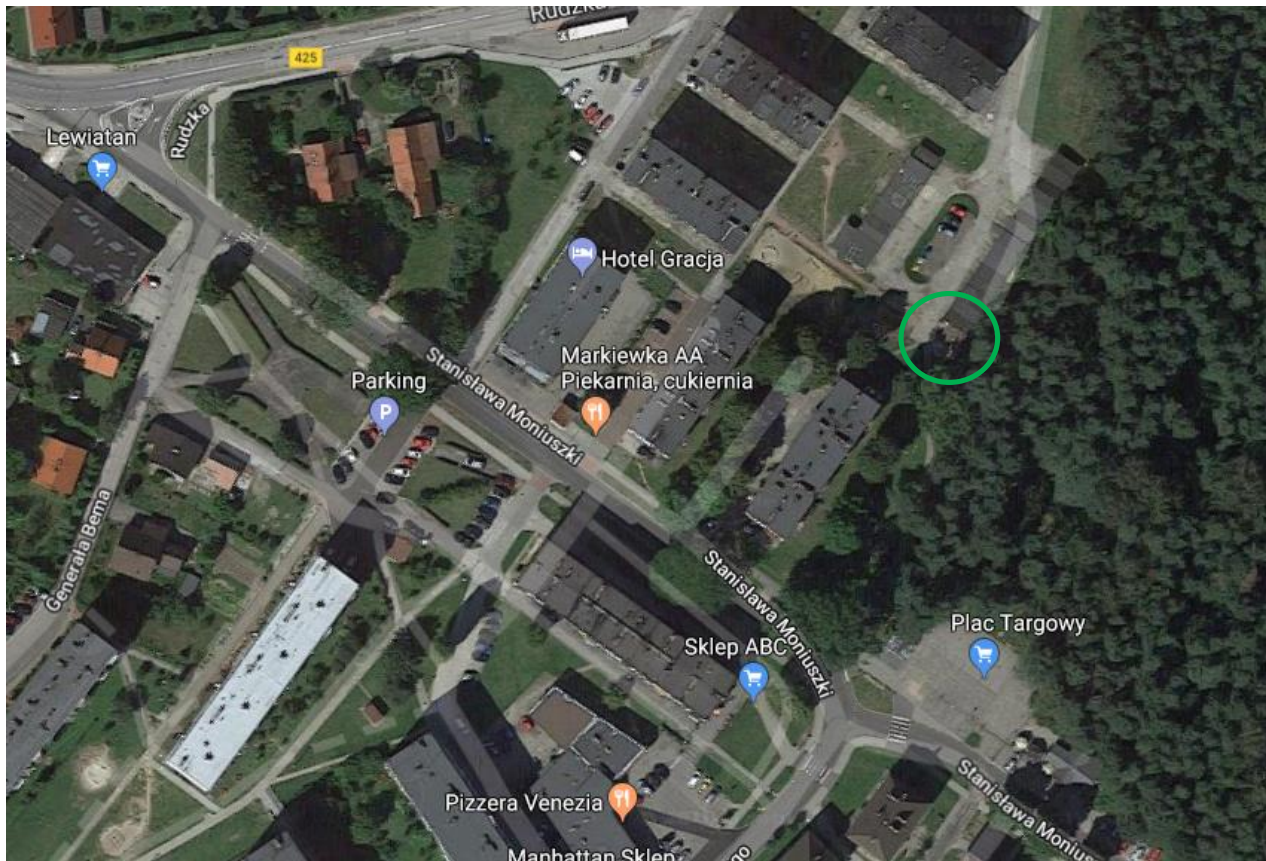
Inna nowa lokalizacja zastępująca  
ul. Krasickiego 1, Krasickiego 3 i Kościuszki 13  
to miejsce przy ogrodzeniu przedszkola przy ul.  
Kościuszki





Przepisy wymagają zachowania odległości 10 m od placu zabaw na terenie przedszkola, ale zachowanie odległości 80 m od najdalszej klatki jest technicznie niewykonalne (jest ok. 150 m)

# Ul. Rudzka (przy garażach)





**Ul. Rudzka (przy garażach)**

**Najgorszy śmietnik**  
**w mieście.**

# Ul. Rudzka (przy garażach)



# Ul. Rudzka (przy garażach)



# Ul. Rudzka (przy garażach)



# Ul. Rudzka (przy garażach)



Nie zgodna z przepisami lokalizacja przy ścianie garażu (powinno być min. 3 m).

# Ul. Rudzka (przy garażach)

Śmieci porzucane wokół,

w tym za śmietnikiem i na dachu garażu.

Pojemniki na surowce wtórne ustawione w dużej odległości od wiaty śmietnikowej i przy ogrodzeniu placu zabaw (powinno być 10m).

Śmietnik bardzo podatny

na 'podrzucanie' śmieci, w tym gabarytowych

# Ul. Rudzka (przy garażach)

Lokalizacja w zasadzie ta sama po niewielkiej korekcie w celu zmniejszenia powierzchni zajmowanej przez śmieci / pojemniki.



# Ul. Strażacka





# Ul. Strażacka



# Ul. Strażacka



# Ul. Strażacka

Brak wiaty śmietnikowej, tzw. gniazdo powstało wokół kępy drzew na środku swoistego rondka drogi dojazdowej.

Brak pojemnika na popiół,  
stąd dzikie wysypisko popiołu na brzegu rzeki.

*Postawienie wiaty powinno*

*'ucywilizować' śmietnik*

# SM Nowoczesna



Z powodu wspomnianego 'rozlewania się' śmietników proponuje się zastąpienie dotychczasowych 'dzwonów' do zbierania surowców wtórnych pojemnikami na kółkach, które mogą być umieszczane wewnątrz wiaty.

Oprócz względów higienicznych i estetycznych spowoduje to obniżenie kosztów wywozu – 'dzwony' wymagają opróżniania przy użyciu specjalistycznego, kosztownego sprzętu.

Bardzo prosimy!

