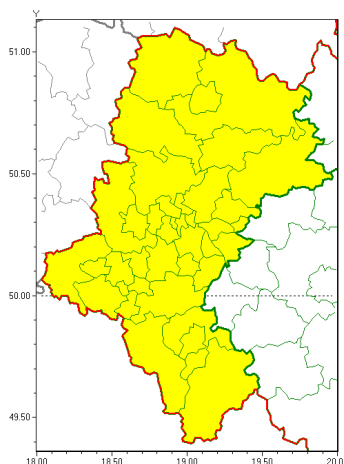




Zasięg ostrzeżeń w województwie

Burze z gradem  
2020-06-12 07:24



**WOJEWÓDZTWO ŁĄSKIE**  
**OSTRZEŻENIA METEOROLOGICZNE ZBIORCZO NR 88**  
**WYKAZ OBYWATELI ZUJACYCH OSTRZEŻENIE**  
**o godz. 07:24 dnia 12.06.2020**

Zjawisko/Stopień zagrożenia	Burze z gradem/1
Obszar (w nawiasie numer ostrzeżenia dla powiatu)	powiaty: białski(40), bielski(59), Bielsko-Biała(58), bieruńsko-lędziński(40), Bytom(39), Chorzów(39), cieszyński(66), Czajkowska(39), czajkowski(41), Dąbrowa Górnicza(40), Gliwice(38), gliwicki(38), Jastrzębie-Zdrój(42), Jaworzno(41), Katowice(40), kłobucki(40), lubliniecki(38), mikołowski(41), Mysłów(40), myszkowski(40), Piekary Śląskie(39), pszczyński(41), raciborski(39), Ruda Śląska(39), rybnicki(41), Rybnik(41), Siemianowice Śląskie(39), Sosnowiec(41), Wiłkowice(39), tarnogórski(41), Tychy(41), wodzisławski(41), Zabrze(39), zawierciański(40), żyry(41), żywiecki(70)
Ważność	od godz. 12:30 dnia 12.06.2020 do godz. 00:30 dnia 13.06.2020
Prawdopodobieństwo	80%
Przebieg	Prognozuje się wystąpienie burz z opadami deszczu od 20 mm do 30 mm oraz porywami wiatru do 80 km/h. Miejscami może liwy grad.
SMS	IMGW-PIB OSTRZEŻENIA: BURZE Z GRADEM/1 Łąskie (wszystkie powiaty) od 12:30/12.06 do 00:30/13.06.2020 deszcz 30 mm, porywy 80 km/h. Dotyczy powiatów: wszystkie powiaty.
RSO	Woj. Łąskie (wszystkie powiaty), IMGW-PIB wydał ostrzeżenie pierwszego stopnia o burzach z gradem
Uwagi	Brak.
Dyrektor synoptyk IMGW-PIB	Adam Michniewski



Instytut Meteorologii i Gospodarki Wodnej - Państwowy Instytut Badawczy

**Biuro Prognoz Meteorologicznych w Krakowie**

30-215 Kraków ul. Piotra Borowego 14

tel: 12-6398150, fax: 12-4251973

email: [meteo.krakow@imgw.pl](mailto:meteo.krakow@imgw.pl)

www: [www: www.imgw.pl](http://www.imgw.pl)

Opracowanie niniejsze i jego format, jako przedmiot prawa autorskiego podlega ochronie prawnej, zgodnie z przepisami ustawy z dnia 4 lutego 1994r o prawie autorskim i prawach pokrewnych (dz. U. z 2006 r. Nr 90, poz. 631 z późn. zm.).

Wszelkie dalsze udostępnianie, rozpowszechnianie (przedruk, kopiowanie, wiadomości sms) jest dozwolone wyłącznie w formie dosłownej z bezwzględnym wskazaniem źródła informacji tj. IMGW-PIB.