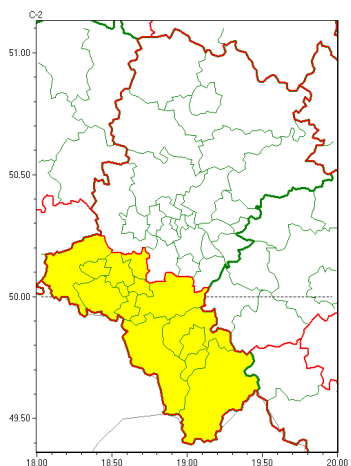


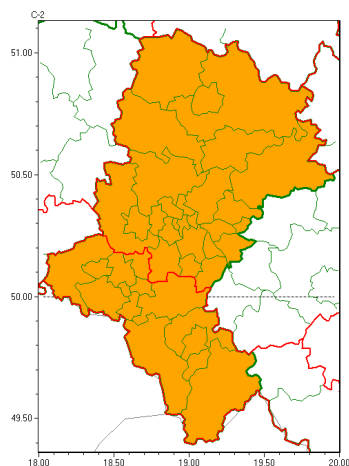


Zasięg ostrzeżeń w województwie

Burze z gradem
2022-07-29 17:55



Silny deszcz z burzami
2022-07-29 17:55



WOJEWÓDZTWO ŁÓDZKIE
OSTRZEŻENIA METEOROLOGICZNE ZBIORCZO NR 141
WYKAZ OBSZARÓW ZUJCIANYCH OSTRZEŻENIAMI
o godz. 17:55 dnia 29.07.2022

Zjawisko/Stopień zagrożenia	Silny deszcz z burzami/2
Obszar (w nawiasie numer ostrzeżenia dla powiatu)	powiaty: białski(64), bielski(81), Bielsko-Biała(79), białski(60), Bytom(59), Chorzów(58), cieszyński(87), Częstochowa(65), częstochowski(65), Dąbrowa Górnicza(64), Gliwice(59), gliwicki(60), Jastrzębie-Zdrój(61), Jaworzno(62), Katowice(59), kłobucki(64), lubliniecki(64), mikołowski(59), Mysłowice(61), myszkowski(64), Piekary Śląskie(60), pszczyński(61), raciborski(60), Ruda Śląska(58), rybnicki(60), Rybnik(60), Siemianowice Śląskie(59), Sosnowiec(63), Siewierz(58), tarnogórski(63), Tychy(59), wodzisławski(61), Zabrze(58), zawierciański(65), Żory(60), żywiecki(88)
Ważność	od godz. 08:00 dnia 30.07.2022 do godz. 20:00 dnia 31.07.2022
Prawdopodobieństwo	80%
Przebieg	Prognozowane są opady deszczu o natężeniu umiarkowanym, okresami silnym. Wysokość opadu w okresie od godz. 8:00 30.07 do 08:00 31.07 od 30 mm do 60 mm od 8:00 31.07 do 20:00 31.07 od 10 do 20 mm. Opadom towarzyszą burze z porywami wiatru do 70 km/h.
SMS	IMGW-PIB OSTRZEŻENIA: DESZCZ i BURZE/2 Łódzkie (wszystkie powiaty) od 08:00/30.07 do 20:00/31.07.2022 80 mm; porywy 70 km/h. Dotyczy powiatów: wszystkie powiaty.
RSO	Woj. Łódzkie (wszystkie powiaty), IMGW-PIB wydał ostrzeżenie drugiego stopnia o intensywnych opadach deszczu z burzami
Uwagi	Brak.
Zjawisko/Stopień zagrożenia	Burze z gradem/1



Instytut Meteorologii i Gospodarki Wodnej - Państwowy Instytut Badawczy

Biuro Prognoz Meteorologicznych w Krakowie

30-215 Kraków ul. Piotra Borowego 14

tel: 12-6398150, fax: 12-4251973

email: meteo.krakow@imgw.pl

www: [www: www.imgw.pl](http://www.imgw.pl)

Obszar (w nawiasie numer ostrzeżenia dla powiatu)	powiaty: bielski(80), Bielsko-Biała(78), cieszyński(86), Jastrzębie-Zdrój(60), pszczyński(60), raciborski(59), rybnicki(59), Rybnik(59), wodzisławski(60), Żory(59), żywiecki(87)
Ważność	od godz. 12:00 dnia 29.07.2022 do godz. 21:00 dnia 29.07.2022
Prawdopodobieństwo	70%
Przebieg	Prognozowane są burze, którym miejscami będą towarzyszyły silne opady deszczu do 20 mm oraz porywy wiatru do 60 km/h. Miejscami grad.
SMS	IMGW-PIB OSTRZEŻENIE: BURZE Z GRADEM/11 powiatów od 12:00/29.07 do 21:00/29.07.2022 deszcz 20 mm, grad, porywy 60 km/h. Dotyczy powiatów: bielski, Bielsko-Biała, cieszyński, Jastrzębie-Zdrój, pszczyński, raciborski, rybnicki, Rybnik, wodzisławski, Żory i żywiecki.
RSO	Woj. śląskie (11 powiatów), IMGW-PIB wydał ostrzeżenie pierwszego stopnia o burzach z gradem
Uwagi	Brak.

Opracowanie niniejsze i jego format, jako przedmiot prawa autorskiego podlega ochronie prawnej, zgodnie z przepisami ustawy z dnia 4 lutego 1994r o prawie autorskim i prawach pokrewnych (dz. U. z 2006 r. Nr 90, poz. 631 z późn. zm.).

Wszelkie dalsze udostępnianie, rozpowszechnianie (przedruk, kopiowanie, wiadomości sms) jest dozwolone wyłącznie w formie dosłownej z bezwzględnym wskazaniem źródła informacji tj. IMGW-PIB.