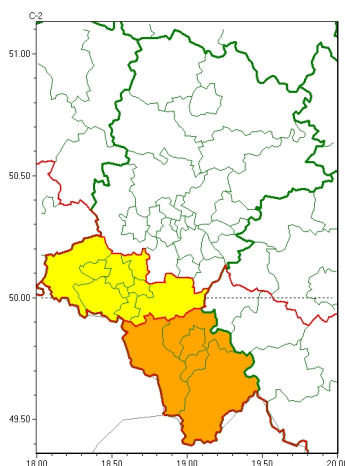




### Zasięg ostrzeżeń w województwie

Silny wiatr  
2023-11-02 05:45



**WOJEWÓDZTWO ŁĄSKIE**  
**OSTRZEŻENIA METEOROLOGICZNE ZBIORCZO NR 260**  
**WYKAZ OBYWÓW ZUJACYCH OSTRZEŻENIE**  
**o godz. 05:45 dnia 02.11.2023**

Zjawisko/Stopień zagrożenia	Silny wiatr/1
Obszar (w nawiasie numer ostrzeżenia dla powiatu)	powiaty: Jastrzębie-Zdrój(86), pszczyński(88), raciborski(79), rybnicki(80), Rybnik(80), wodzisławski(80), żyry(81)
Ważność	od godz. 12:00 dnia 02.11.2023 do godz. 12:00 dnia 03.11.2023
Prawdopodobieństwo	90%
Przebieg	Prognozuje się wystąpienie silnego wiatru o średniej prędkości do 40 km/h, w porywach do 80 km/h, z południa.
SMS	IMGW-PIB OSTRZEŻENIA: WIATR/1 Łąskie (7 powiatów) od 12:00/02.11 do 12:00/03.11.2023 prędkość do 40 km/h, porywy do 80 km/h, S. Dotyczy powiatów: Jastrzębie-Zdrój, pszczyński, raciborski, rybnicki, Rybnik, wodzisławski i żyry.
RSO	Woj. Łąskie (7 powiatów), IMGW-PIB wydał ostrzeżenie pierwszego stopnia o silnym wietrze
Uwagi	Brak.
Zjawisko/Stopień zagrożenia	Silny wiatr/2
Obszar (w nawiasie numer ostrzeżenia dla powiatu)	powiaty: bielski(117), Bielsko-Biała(112), cieszyński(124), żywiecki(122)
Ważność	od godz. 12:00 dnia 02.11.2023 do godz. 20:00 dnia 03.11.2023
Prawdopodobieństwo	80%
Przebieg	Prognozuje się wystąpienie silnego wiatru o średniej prędkości do 50 km/h, w porywach do 110 km/h, z kierunków południowych.



Instytut Meteorologii i Gospodarki Wodnej - Państwowy Instytut Badawczy  
**Biuro Prognoz Meteorologicznych w Krakowie**  
30-215 Kraków ul. Piotra Borowego 14  
tel: 12-6398150, fax: 12-4251973  
email: meteo.krakow@imgw.pl  
www: www.imgw.pl

<b>SMS</b>	IMGW-PIB OSTRZEGA: WIATR/2 1skie (4 powiaty) od 12:00/02.11 do 20:00/03.11.2023 pr dko do 50 km/h, porywy do 110 km/h, S. Dotyczy powiatów: bielski, Bielsko-Biała, cieszyński i żywiecki.
<b>RSO</b>	Woj. 1skie (4 powiaty), IMGW-PIB wydał ostrzeżenie drugiego stopnia o silnym wietrze
<b>Uwagi</b>	Brak.

Opracowanie niniejsze i jego format, jako przedmiot prawa autorskiego podlega ochronie prawnej, zgodnie z przepisami ustawy z dnia 4 lutego 1994r o prawie autorskim i prawach pokrewnych (dz. U. z 2006 r. Nr 90, poz. 631 z późn. zm.).

Wszelkie dalsze udostępnianie, rozpowszechnianie (przedruk, kopiowanie, wiadomości sms) jest dozwolone wyłącznie w formie dosłownej z bezwzględnym wskazaniem źródła informacji tj. IMGW-PIB.